

STOLARKA DRZWIOWA

- D1** drzwi wewnętrzne do łazienek 90x200
 - rama z płyty MDF
 - okładziny z płyty HDF
 - komplet okuć (zamek)
 - ościeżnica regulowana
 - szczelina wentylacyjna
- 3 SZTUKI**
- D2** drzwi wewnętrzne do łazienek 80x200
 - rama z płyty MDF
 - okładziny z płyty HDF
 - komplet okuć (zamek)
 - ościeżnica regulowana
 - szczelina wentylacyjna
- 9 SZTUKI**

- projektowane zamurzenia
- projektowane wyburzenia
- projektowane kabiny ustępowe z płyty HPL, gr. 1cm np. in-steel
- istniejące ściany

- 1**
 - płytki ceramiczne do wys. 2 m
 - tynk gipsowy
 - bloczki z betonu komórkowego np. YTONG
 - tynk gipsowy
 - płytki ceramiczne do wys. 2 m

UWAGA: POZIOM PROJEKTOWANEJ WARSTWY WYKOŃCZENIA PODŁÓG Z PŁYTEK CERAMICZNYCH DOSTOSOWAĆ DO POZIOMU POSADZKI KORYTARZA.

UWAGA: ŚCIANY WE WNĘTRZACH POMIESZCZEŃ 1.1 - 1.12 WYKOŃCZYĆ PŁYTKAMI CERAMICZNYMI DO WYSOKOŚCI MINIMUM 2 METRÓW.

TOAILETA MĘSKA

Przedsiónek	Toaleta	Kabina ust.	Kabina ust.
1.1	1.2	1.3	1.4
Pow.: 5,19 m ²	Pow.: 8,71 m ²	Pow.: 1,10 m ²	Pow.: 1,10 m ²
H: 3,15 m	H: 3,15 m	H: 3,15 m	H: 3,15 m

Kabina ust.
1.5
Pow.: 1,10 m ²
H: 3,15 m

POMIESZCZENIA 1.1 - 1.5

- skucie płytek ceramicznych na podłodze - 17,3 m²
- wykonanie wylewki z masy samopoziomującej - 17,3 m²
- wykonanie okładzin podłóg z płytek ceramicznych - 17,3 m²
- skucie płytek ceramicznych na ścianie ok. 35,00 m²
- oczyszczenie ścian ok. 18 m²
- wykonanie okładzin z płytek ceramicznych - 41,96 m²
- szpachlowanie i malowanie ścian - 16,17 m²
- oczyszczenie sufitów - 17,3 m²
- szpachlowanie i malowanie sufitów - 17,3 m²
- przeróbka instalacji elektrycznej (nowe oświetlenie, gniazda wtykowe 1 sztuk, włączniki 2 sztuki)
- Oświetlenie ogólne 200lx
- 3x downlight 2x18W IP44
- Oświetlenie awaryjne 2 szt - 2 lx na czas 1h
- montaż przepływowych podgrzewaczy wody 2,5 kW/szt - 4 sztuki
- przebudowa punktów poboru wody i montaż nowych punktów poboru wody wraz z odprowadzeniem wody - 4 sztuki
- montaż kabin systemowych z płyt HPL - 3 sztuki
- montaż kratki wentylacyjnej - 1 sztuka
- wymiana parapetu - 4,90 mb
- wyburzenie ścian działowych z drzwiami (3 pary) - 18,08 m²
- wymurowanie proj. ścian działowych - 10,17 m²
- demontaż toalet - 3 sztuki
- demontaż pisuarów - 3 sztuki
- demontaż umywalk - 3 sztuki
- montaż proj. stołarki drzwiowej - 5 sztuk
- montaż sedesów - 3 sztuki
- montaż umywalk - 4 sztuki
- montaż pisuarów - 4 sztuki
- wymiana pionów kanalizacyjnych - 3,15 mb
- wymiana kaloryferów 1500W - 1 sztuka

TOAILETA DAMSKA

Przedsiónek	Kabina ust.	Kabina ust.	Kabina ust.
1.6	1.7	1.8	1.9
Pow.: 11,02 m ²	Pow.: 1,10 m ²	Pow.: 1,10 m ²	Pow.: 1,10 m ²
H: 3,15 m	H: 3,15 m	H: 3,15 m	H: 3,15 m

Kabina ust.	Kabina ust.	Kabina ust.
1.10	1.11	1.12
Pow.: 1,10 m ²	Pow.: 1,10 m ²	Pow.: 1,10 m ²
H: 3,15 m	H: 3,15 m	H: 3,15 m

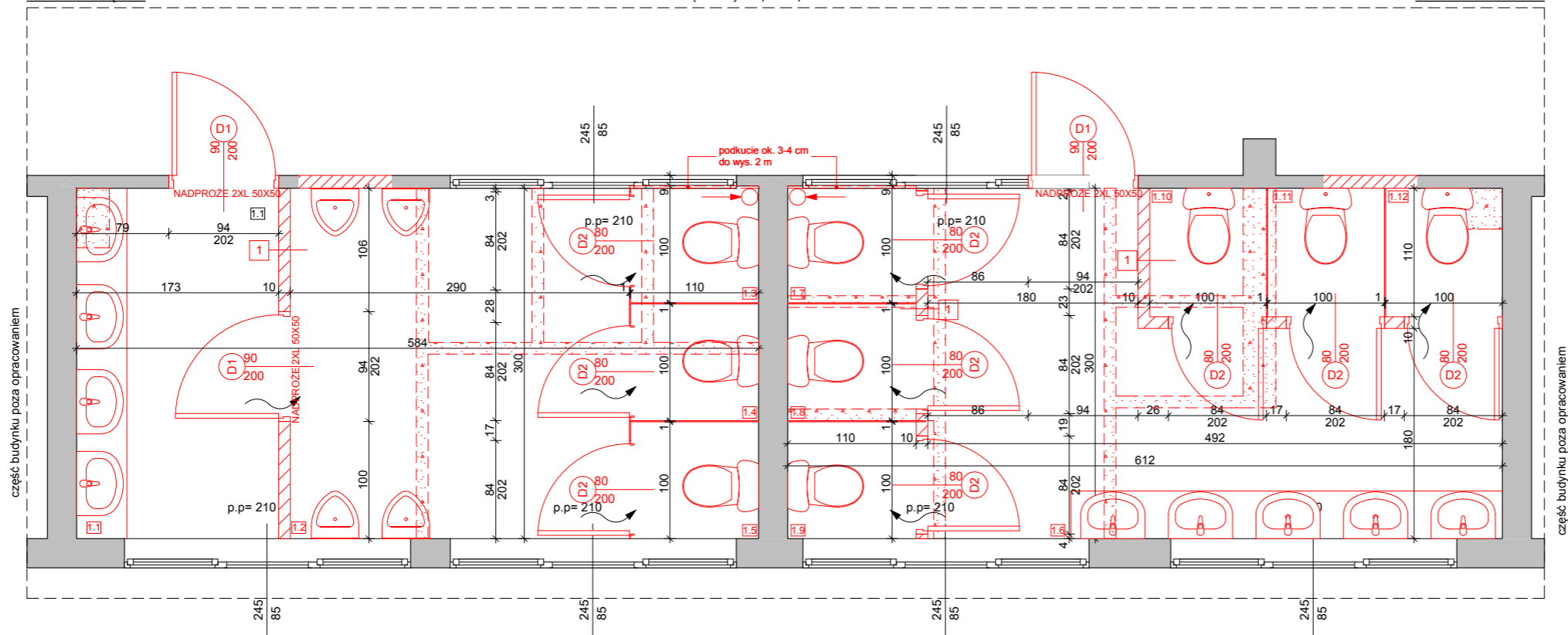
POMIESZCZENIA 1.6 - 1.12

- skucie płytek ceramicznych na podłodze - 17,8 m²
- wykonanie wylewki z masy samopoziomującej - 17,8 m²
- wykonanie okładzin podłóg z płytek ceramicznych - 17,8 m²
- skucie płytek ceramicznych na ścianie ok. 35,00 m²
- oczyszczenie ścian ok. 15,00 m²
- wykonanie okładzin z płytek ceramicznych - 37,08 m²
- szpachlowanie i malowanie ścian - 21,00 m²
- oczyszczenie sufitów - 17,8 m²
- szpachlowanie i malowanie sufitów - 17,8 m²
- przeróbka instalacji elektrycznej (nowe oświetlenie, gniazda wtykowe 1 sztuk, włączniki 3 sztuki)
- Oświetlenie ogólne 200lx
- 3x downlight 2x18W IP44
- Oświetlenie awaryjne 2 szt - 2 lx na czas 1h
- montaż przepływowych podgrzewaczy wody 2,5 kW/szt - 5 sztuk
- przebudowa punktów poboru wody i montaż nowych punktów poboru wody wraz z odprowadzeniem wody - 5 sztuk
- montaż kabin systemowych z płyt HPL - 6 sztuk
- montaż kratki wentylacyjnej - 1 sztuka
- wymiana parapetu - 4,90 mb
- wyburzenie ścian działowych z drzwiami (5 par) - 42,45 m²
- wymurowanie proj. ścian działowych - 13,27 m²
- demontaż sedesów - 5 sztuk
- demontaż umywalk - 3 sztuki
- montaż proj. stołarki drzwiowej - 7 sztuk
- montaż sedesów - 6 sztuk
- montaż umywalk - 5 sztuk
- wymiana pionów kanalizacyjnych - 3,15 mb
- wymiana kaloryferów 1500W - 1 sztuka

TOAILETA MĘSKA

część budynku poza opracowaniem

TOAILETA DAMSKA



część budynku poza opracowaniem

część budynku poza opracowaniem

<p>PRACOWNIA ARCHYTEKTONICZNA MIĘDZY KRESKAMI</p> <p>SYMON KALUŻYŃSKI ul. FELIKSA NOWOWIEJSKIEGO 103 64-500 SZAMOTUŁY NIP: 7871842355 REGON: 65441295 BIURO@MIEDZYKRESKAMI.PL</p>	<p>REMONT POMIESZCZEŃ W BUDYNKU UŻYTECZNOŚCI PUBLICZNEJ</p>		<p>skala 1:50</p>
	<p>ZESPÓŁ SZKÓŁ NR 1, GIMNAZJUM I LICEUM IM. KS. PIOTRA SKARGI, W SZAMOTUŁACH, UL. MICKIEWICZA 9, 64-500 SZAMOTUŁY</p> <p>GM. SZAMOTUŁY, UL. MICKIEWICZA 9, DZIAŁKA NR 4301/2</p> <p>PROJ. BUDOWLANY BRANŻA ARCHITEKTURA</p>		<p>data 2016-07-14</p>
<p>INWESTOR: mgr inż. Krzysztof Koczorowski upr. nr 336/777 PW</p>	<p>LOKALIZACJA: PROJ. BUDOWLANY</p>	<p>PROJEKTANT: mgr inż. arch. Szymon Kalużyński</p>	<p>nr rys. AR-01</p>
<p>ASYSTENT PROJEKTANTA: mgr inż. arch. Piotr Ruciak</p>	<p>ASYSTENT PROJEKTANTA:</p>	<p>TRZĘSC RYSUNKU: RZUT PARTERU</p>	