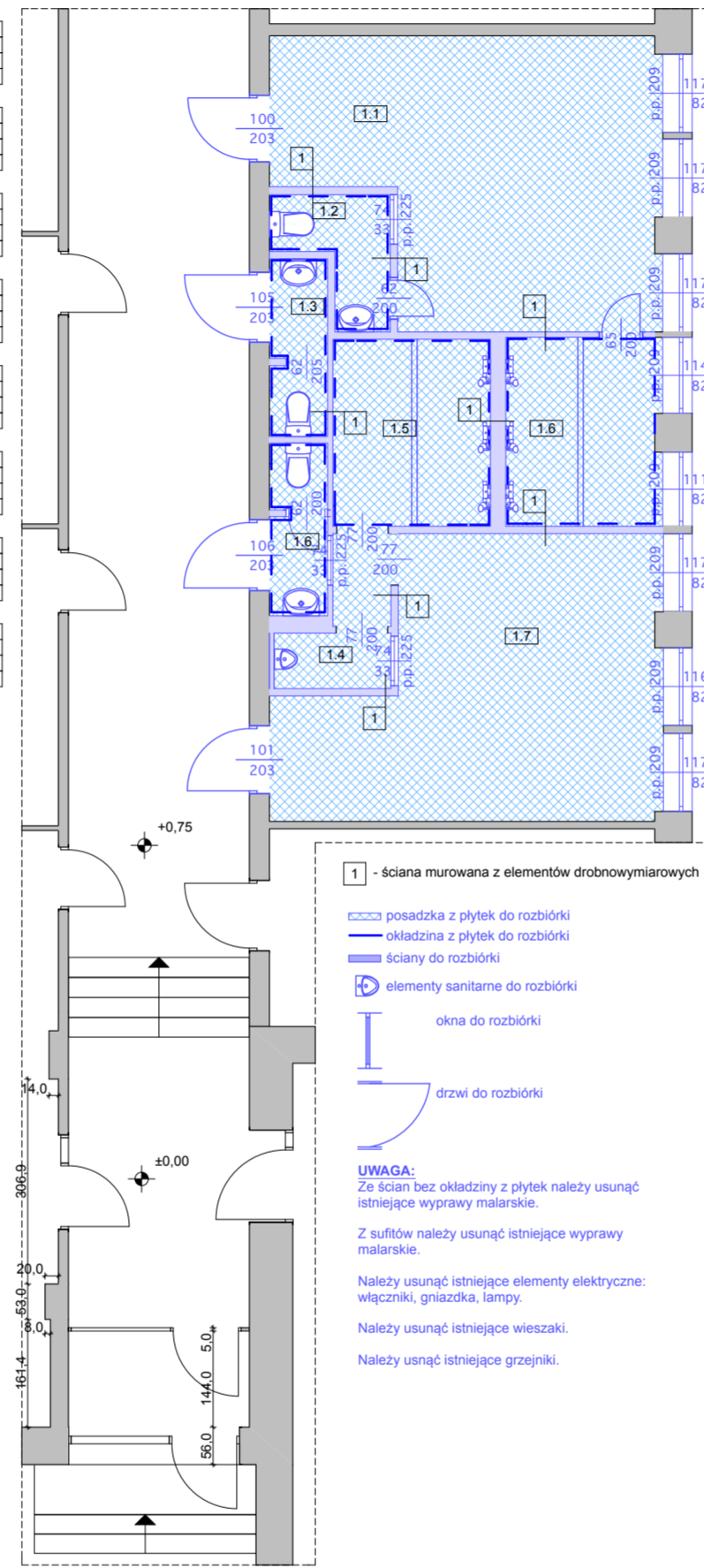
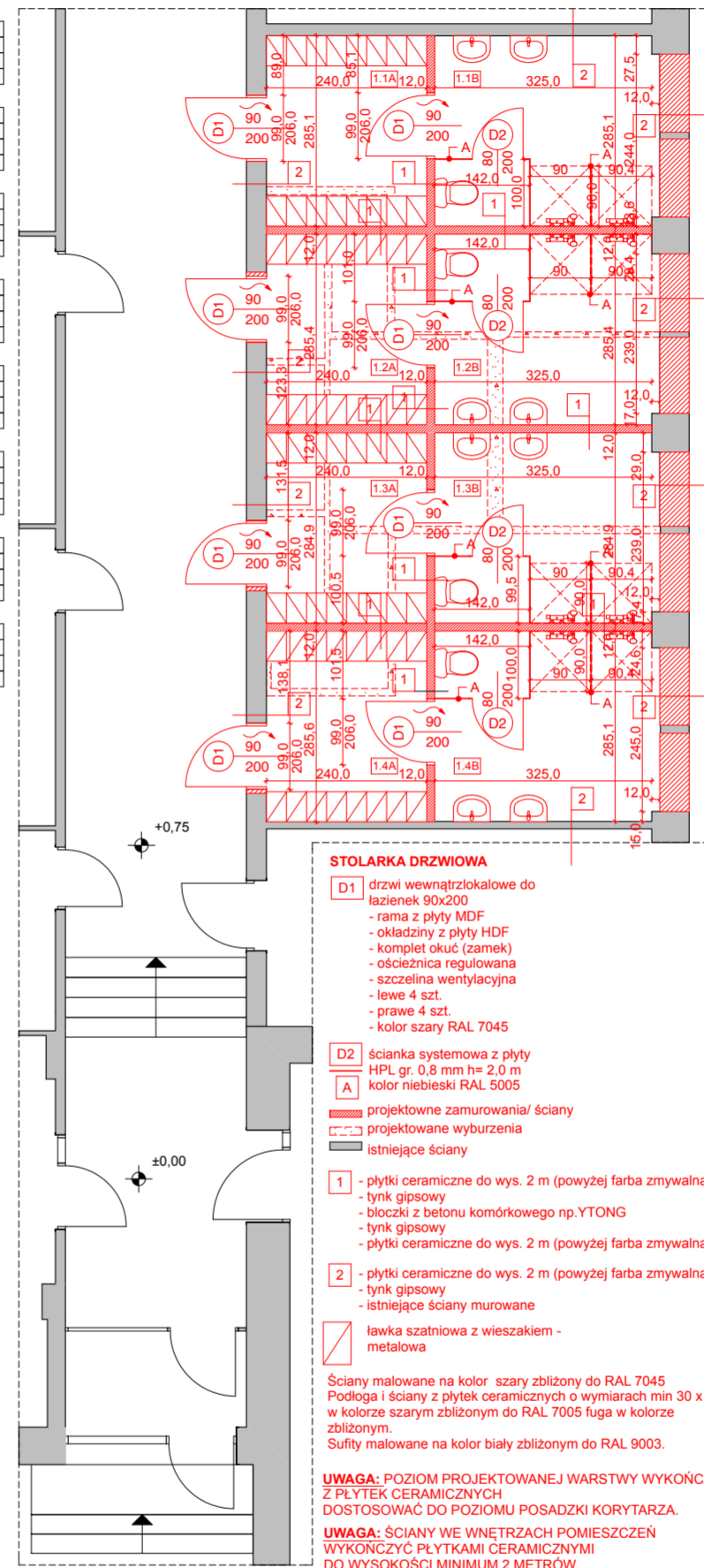


1.1	Pow.: 21,85 m ² H: 3,19 m płytki ceramiczne
WC	
1.2	Pow.: 2,54 m ² H: 3,19 m płytki ceramiczne
WC	
1.3	Pow.: 2,29 m ² H: 3,19 m płytki ceramiczne
WC	
1.4	Pow.: 2,22 m ² H: 3,19 m płytki ceramiczne
WC	
1.4	Pow.: 2,74 m ² H: 3,19 m płytki ceramiczne
WC	
1.5	Pow.: 6,61 m ² H: 3,19 m płytki ceramiczne
Umywalnia	
1.5	Pow.: 6,58 m ² H: 3,19 m płytki ceramiczne
Umywalnia	
1.7	Pow.: 20,65 m ² H: 3,19 m płytki ceramiczne
Szatnia	



1.1	Pow.: 21,85 m ² H: 3,19 m płytki ceramiczne
WC	
1.2	Pow.: 2,54 m ² H: 3,19 m płytki ceramiczne
WC	
1.3	Pow.: 2,29 m ² H: 3,19 m płytki ceramiczne
WC	
1.4	Pow.: 2,22 m ² H: 3,19 m płytki ceramiczne
WC	
1.4	Pow.: 2,74 m ² H: 3,19 m płytki ceramiczne
WC	
1.5	Pow.: 6,61 m ² H: 3,19 m płytki ceramiczne
Umywalnia	
1.5	Pow.: 6,58 m ² H: 3,19 m płytki ceramiczne
Umywalnia	
1.7	Pow.: 20,65 m ² H: 3,19 m płytki ceramiczne
Szatnia	



1.1	Pow.: 21,85 m ² H: 3,19 m płytki ceramiczne
WC	
1.2	Pow.: 2,54 m ² H: 3,19 m płytki ceramiczne
WC	
1.3	Pow.: 2,29 m ² H: 3,19 m płytki ceramiczne
WC	
1.4	Pow.: 2,22 m ² H: 3,19 m płytki ceramiczne
WC	
1.4	Pow.: 2,74 m ² H: 3,19 m płytki ceramiczne
WC	
1.5	Pow.: 6,61 m ² H: 3,19 m płytki ceramiczne
Umywalnia	
1.5	Pow.: 6,58 m ² H: 3,19 m płytki ceramiczne
Umywalnia	
1.7	Pow.: 20,65 m ² H: 3,19 m płytki ceramiczne
Szatnia	

- 1 - ściana murowana z elementów drobnowymiarowych
 - posadzka z płytek do rozbiórki
 - okładzina z płytek do rozbiórki
 - ściany do rozbiórki
 - elementy sanitarne do rozbiórki
 - okna do rozbiórki
 - drzwi do rozbiórki
- UWAGA:**
Ze ścian bez okładziny z płytek należy usunąć istniejące wyprawy malarskie.
Z sufitów należy usunąć istniejące wyprawy malarskie.
Należy usunąć istniejące elementy elektryczne: włączniki, gniazda, lampy.
Należy usunąć istniejące wieszaki.
Należy usunąć istniejące grzejniki.

- STOLARKA DRZWIOWA**
- D1 drzwi wewnętrzne do łazienek 90x200
 - rama z płyty MDF
 - okładziny z płyty HDF
 - komplet okus (zamek)
 - ościeżnica regulowana
 - szczelina wentylacyjna
 - lewe 4 szt.
 - prawe 4 szt.
 - kolor szary RAL 7045
 - D2 ścianka systemowa z płyty HPL gr. 0,8 mm h= 2,0 m kolor niebieski RAL 5005
 - A projektowane zamurzenia/ściany
 - projektowane wyburzenia
 - istniejące ściany
- 1 - płytki ceramiczne do wys. 2 m (powyżej farba zmywalna)
 - tynk gipsowy
 - bloczki z betonu komórkowego np. YTONG
 - tynk gipsowy
 - płytki ceramiczne do wys. 2 m (powyżej farba zmywalna)
 - 2 - płytki ceramiczne do wys. 2 m (powyżej farba zmywalna)
 - tynk gipsowy
 - istniejące ściany murowane
 - ławka szatniowa z wieszakiem - metalowa
- Ściany malowane na kolor szary zbliżony do RAL 7045
Podłoga i ściany z płytek ceramicznych o wymiarach min 30 x 30 cm w kolorze szarym zbliżonym do RAL 7005 fuga w kolorze zbliżonym.
Sufity malowane na kolor biały zbliżonym do RAL 9003.
- UWAGA: POZIOM PROJEKTOWANEJ WARSZTY WYKOŃCZENIA PODŁÓG Z PŁYTEK CERAMICZNYCH DOSTOSOWAĆ DO POZIOMU POSADZKI KORYTARZA.**
- UWAGA: ŚCIANY WE WNĘTRZACH POMIESZCZEN WYKOŃCZYĆ PŁYTKAMI CERAMICZNYMI DO WYSOKOŚCI MINIMUM 2 METRÓW.**

PRACOWNIA ARCHITECTURALNA		MIĘDZY KRESKAMI	
MODERNIZACJA SALI GIMNASTYCZNEJ Z ZAPLECEM: REMONT POMIESZCZEN SZATNI SPORTOWYCH		BRANŻA ARCHITEKTONICZNA	
TEMAT:	ZESPÓŁ SZKÓŁ NR 1 GIMNAZJUM I LICEUM IM. KS. PIOTRA SKARGI W SZAMOTULACH	SKALA:	1:500
INWESTOR:	UL. MICKIEWICZA 9, 64-500 SZAMOTUŁY	DATA:	15.03.2017
LOKALIZACJA:	UL. MICKIEWICZA 9, 64-500 SZAMOTUŁY, GM. SZAMOTUŁY.	PROJEKTANT:	mgr inż. arch. Agata Gawlik
FAZA:	PROJ. BUDOWLANY	ASYSTENT PROJEKTANTA:	mgr inż. arch. Szymon Kaulczyński
PROJEKTANT:	mgr inż. arch. Agata Gawlik	PROJEKTANT SPRAWDZAJĄCY:	
ASYSTENT PROJEKTANTA:	mgr inż. arch. Szymon Kaulczyński	TREŚĆ RYSUNKU:	RZUT PARTERU - PROJEKT INWENTARYZACJI ROZBIÓRKI
PROJEKTANT SPRAWDZAJĄCY:		TYTUŁ RYS.	AR-01